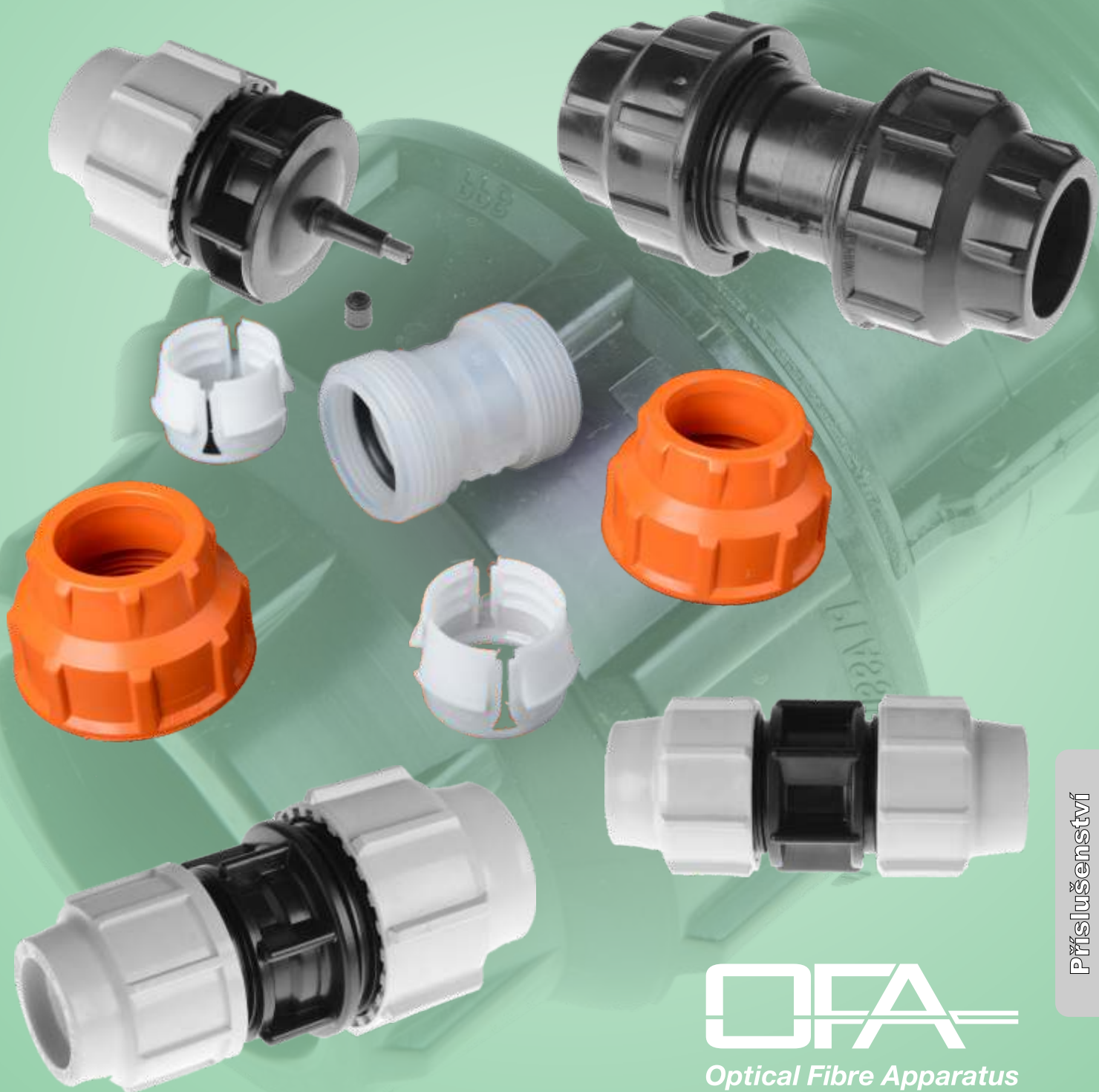


# *Mechanické spojky a koncovky HDPE chrániček*



**OFA**  
Optical Fibre Apparatus

Příslušenství  
trubky, trubičky



## Mechanické spojky a koncovky HDPE chrániček

Mechanické spojky a koncovky HDPE chrániček pro optické kabely jsou často používanými komponenty při výstavbě tras HDPE trubek, určených pro následnou instalaci optických kabelů nebo mikrotrubiček. Pomocí mechanické spojky vytvoříme v trase opakovaně rozebíratelný tlakutěsný spoj, který svými parametry vyhovuje požadavkům na zafukování kabelů. Mechanické spojky se dodávají v řadě různých provedení, obvykle používaná provedení shrnuje tento katalog.

### A. Přímé spojky Plasson



Základní přímá spojka pro napojení trasy HDPE optických chrániček, spojka je konstruována pro nominální vnitřní přetlak 16 bar. Orientační rozměry jsou uvedeny v tabulce níže. V případě potřeby dalších rozměrových variant kontaktujte zástupce OFAs.r.o.

Objednací kód	Typ	ød [mm]	ØD [mm]	l [mm]
700 000 032	Spojka PLASSON pr. 32 mm	32	64	145
700 000 040	Spojka PLASSON pr. 40 mm	40	82	177
700 000 050	Spojka PLASSON pr. 50 mm	50	96	201

### B. Redukční spojky Plasson



Základní redukční přímá spojka pro spojení tras HDPE optických chrániček různých průměrů. Spojka je konstruována pro nominální vnitřní přetlak 16 bar. Orientační rozměry jsou uvedeny v tabulce níže. V případě potřeby dalších rozměrových variant kontaktujte zástupce OFAs.r.o.

Objednací kód	Typ	ød1 [mm]	ød2 [mm]	ØD [mm]	l [mm]
700 040 032	Spojka PLASSON redukční 40/32 mm	40	32	82	155
700 050 040	Spojka PLASSON redukční 50/40 mm	50	40	96	182

## Mechanické spojky a koncovky HDPE chrániček

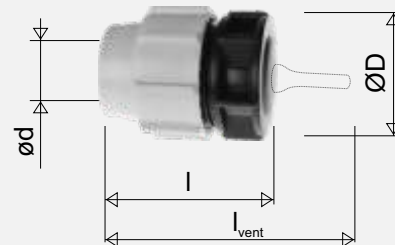
### C. Opravné přímé spojky Plasson



Opravná přímá spojka pro trasy HDPE optických chrániček. Spojka je oproti standardní verzi prodloužená a nemá středový doraz, takže ji lze namontovat na chráničky asymetricky. Spojka je konstruována pro nominální vnitřní přetlak 16 bar. Orientační rozměry jsou uvedeny v tabulce níže. V případě potřeby dalších rozměrových variant kontaktujte zástupce OFA s.r.o.

Objednací kód	Typ	ød [mm]	ØD [mm]	l [mm]
700 000 340	Spojka trubky HDPE 40mm opravná SPPO Plasson	40	82	216

### D. Koncovky Plasson



Koncovky slouží k mechanickému, vodotěsnému a plynotěsnému uzavření neobsazených HDPE chrániček pro optické trasy. Koncovka je konstruována pro nominální vnitřní přetlak 16 bar. Pro potřeby tlakových zkoušek jsou koncovky dodávány i ve variantě s ventilkem. Orientační rozměry jsou uvedeny v tabulce níže. V případě potřeby dalších rozměrových variant kontaktujte zástupce OFA s.r.o.

Objednací kód	Typ	ød [mm]	ØD [mm]	l [mm]	l <sub>vent</sub> [mm]
Koncovky bez ventilku					
700 000 132	Koncovka PLASSON pr. 32	32	64	87	-
700 000 140	Koncovka PLASSON pr. 40	40	82	98	-
700 000 150	Koncovka PLASSON pr. 50	50	96	116	-
Koncovky s ventilkem					
700 000 232	Koncovka PLASSON pr. 32 s ventilkem	32	64	87	130
700 000 240	Koncovka PLASSON pr. 40 s ventilkem	40	82	98	140



## Mechanické spojky a koncovky HDPE chrániček

### E. Přímé spojky Plassim



Spojky Plassim představují alternativu přímých spojek Plasson pro napojení trasy HDPE optických chrániček. Spojka je konstruována pro nominální vnitřní přetlak 16 bar. Orientační rozměry jsou uvedeny v tabulce níže. V případě potřeby dalších rozměrových variant kontaktujte zástupce OFAs.r.o.

Objednací kód	Typ	ød [mm]	ØD [mm]	l [mm]
700 000 025	Spojka PLASSIM pr. 25 mm	25	53	122
700 004 040	Spojka PLASSIM pr. 40 mm	40	78	155

### F. Koncovka Plassim

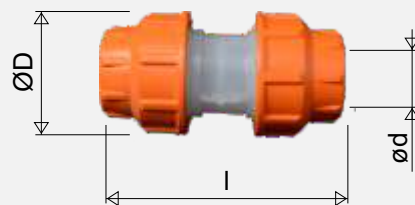


Koncovky Plassim představují alternativu koncovek Plasson pro ukončení rezerv HDPE optických chrániček. Koncovky slouží k mechanickému, vodotěsnému a plynotěsnému uzavření neobsazených HDPE chrániček pro optické trasy. Koncovka je konstruována pro nominální vnitřní přetlak 16 bar.

Objednací kód	Typ	ød [mm]	ØD [mm]	l [mm]
700 004 140	Koncovka PLASSIM pr. 40 mm	40	78	100

## Mechanické spojky a koncovky HDPE chrániček

### G. Přímé spojky Plassim Transfit



Spojky Plassim Transfit představují průhlednou alternativu základních přímých spojek pro napojení trasy HDPE optických chrániček. V případě transparentního těla spojky lze vizuálně z vnějšku kontrolovat, zda jsou v trubce instalovány prvky či nikoliv. Spojka je konstruována pro nominální vnitřní přetlak 16 bar. Orientační rozměry jsou uvedeny v tabulce níže. V případě potřeby dalších rozměrových variant kontaktujte zástupce OFA s.r.o.

Objednací kód	Typ	ød [mm]	ØD [mm]	l [mm]
700 200 040	Spojka PLASSIM pr. 40 mm Transfit	40	79	155

### H. Přímé spojky COMFIT - SPCOM



Spojky COMFIT-SPCOM se instalují nasunutím (naražením) těla spojky na konec chráničky. Vnější i vnitřní hrana chráničky musí být odhrotována a sražena. Spojka se při instalaci na chráničku nerozebírá, doporučujeme případně shlédnout instalační video ([www.ofacom.cz/Ofapedie/Výuková vídeo](http://www.ofacom.cz/Ofapedie/Výuková_vidéo)). Spojka je konstruována pro nominální vnitřní přetlak 12 bar, krátkodobě v případě instalace kabelu až 16 bar. Orientační rozměry jsou uvedeny v tabulce níže. V případě potřeby dalších rozměrových variant kontaktujte zástupce OFA s.r.o.

Objednací kód	Typ	ød [mm]	ØD [mm]	l [mm]
700 300 040	Spojka COMFIT-SPCOM pr. 40 mm	40	70	115

Copyright © 2014–2017 OFA s.r.o. and its licensors. All rights reserved.